

COMUNE DI SENIGALLIA
(Provincia di Ancona)



**VARIANTE AL P.R.G.
"CITTA' RESILIENTE"**
RELAZIONE GEOMORFOLOGICA -
VERIFICA DI COMPATIBILITA' IDRAULICA E
CALCOLO INVARIANZA IDRAULICA (L.R. 22/2011)

DATA:
Dicembre 2019

SCALA:
1:10.000


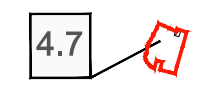



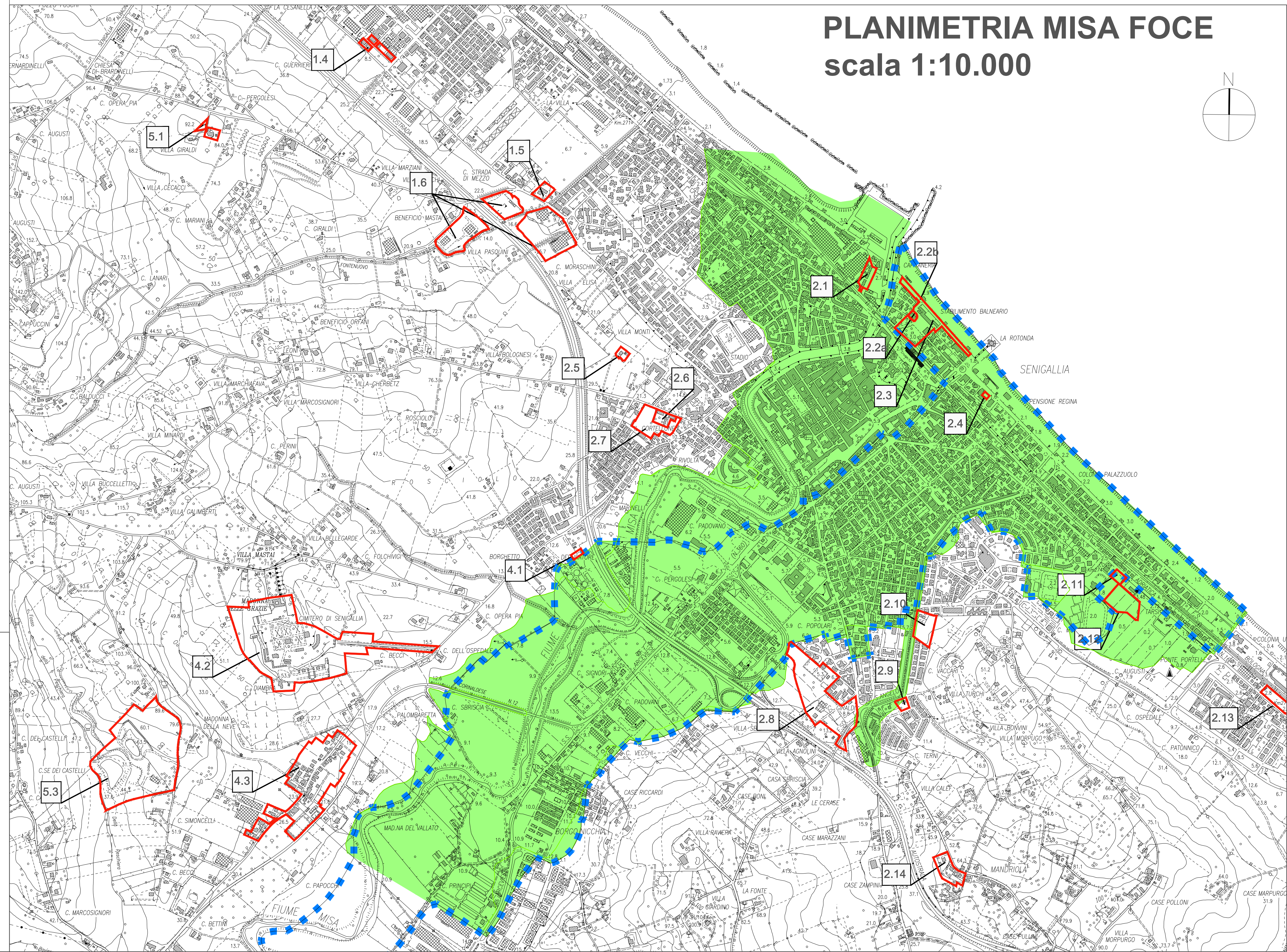
CHIARAVALLE (AN) Via Cavour, 38
Tel. 071/949279 Fax 071/949063
E-MAIL m.mosca@fastnet.it

Collaboratori Studio Mosca:
Dott. Geol. Moreschi Mirco
Dott. Geol. Tesi Mariano

**PLANIMETRIA CON
AREE DI PERTINENZA FLUVIALE**

TAV.
3B

-  FASCIA DI PERTINENZA FLUVIALE
-  AREE IN VARIANTE
-  AREE DI ESONDAZIONE EVENTO 2-3 MAGGIO 2014



PLANIMETRIA MISA FOCE
scala 1:10.000

