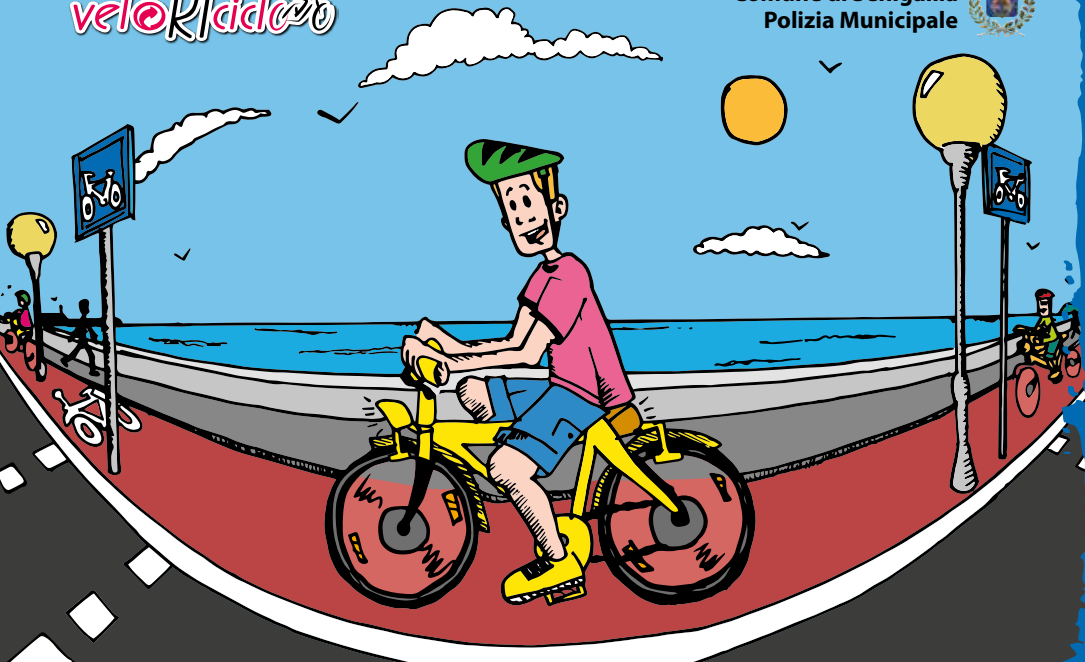
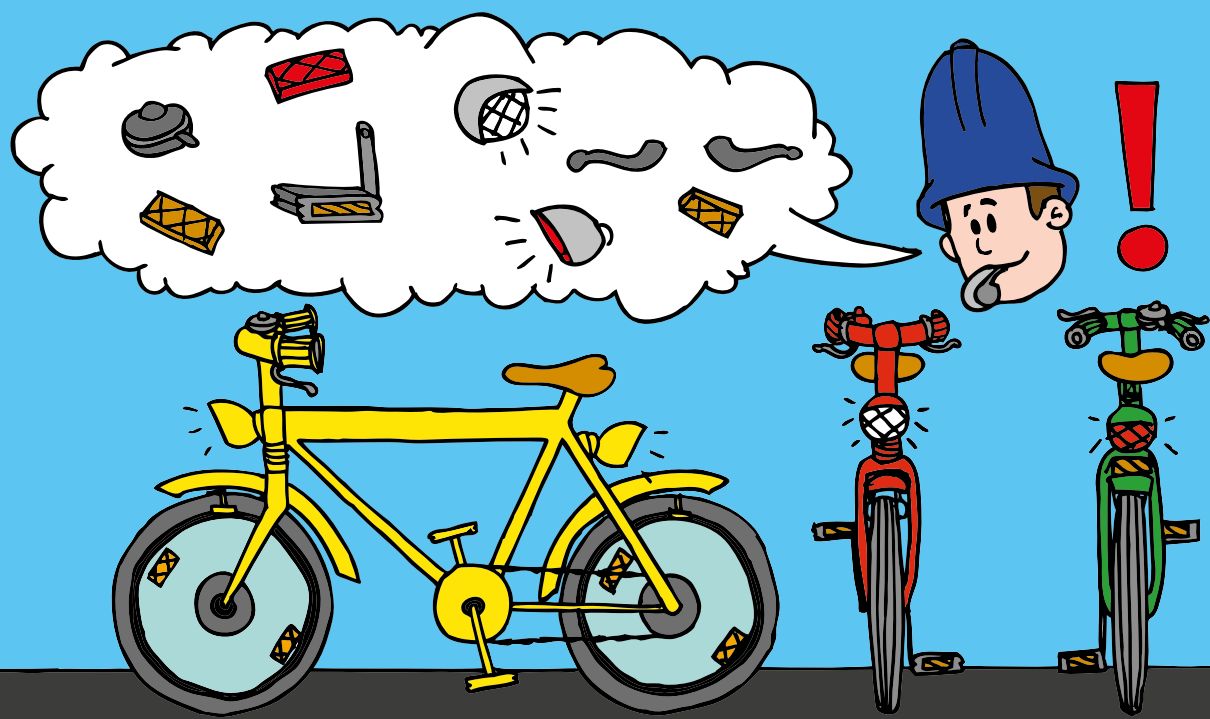


veloR/ciclo

Comune di Senigallia
Polizia Municipale



PEDALARE
INFORMATI



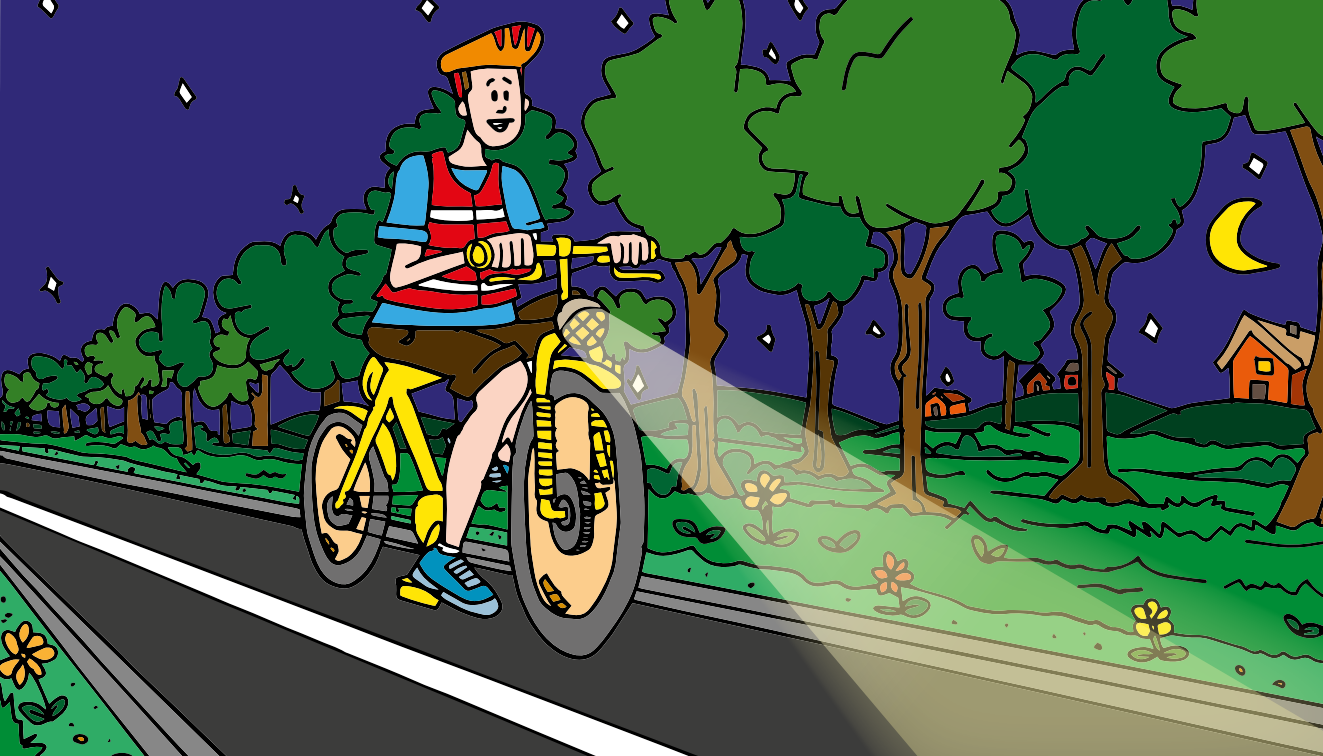
LA BICI DEVE AVERE

- > **Pneumatici** > **Freno anteriore e freno posteriore** > **Campanello**
- > **Le luci bianche anteriori e luci rosse posteriori** (devono essere accese da mezz'ora dopo il tramonto del sole a mezz'ora prima del suo sorgere e nelle gallerie), **catadiottero posteriore rosso**, **catadiottri gialli sui pedali e lateralmente sulle ruote**

LA BICI PUO' AVERE

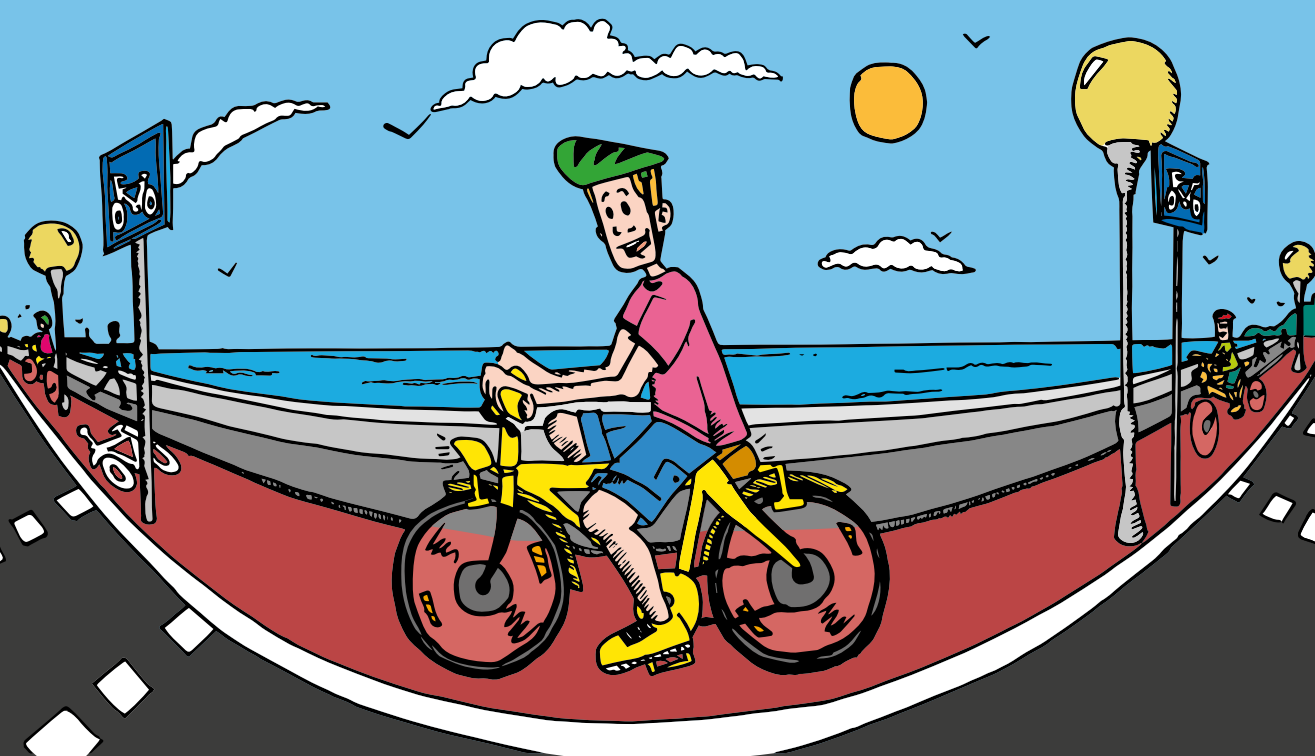
- > **Specchietto retrovisore** (non obbligatorio ma consigliato soprattutto per chi ha difficoltà a girarsi per guardare dietro)
- > **Seggiolino per il trasporto di un bambino fino ad 8 anni d'età** che va montato tra il manubrio e il conducente ed è idoneo al trasporto di bambini fino a 15 kg. I seggiolini devono avere schienali e bretelle o cintura e una struttura di protezione dei piedi per impedire il contatto dei piedi con le ruote

EQUIPAGGIAMENTO
DELLA BICICLETTA



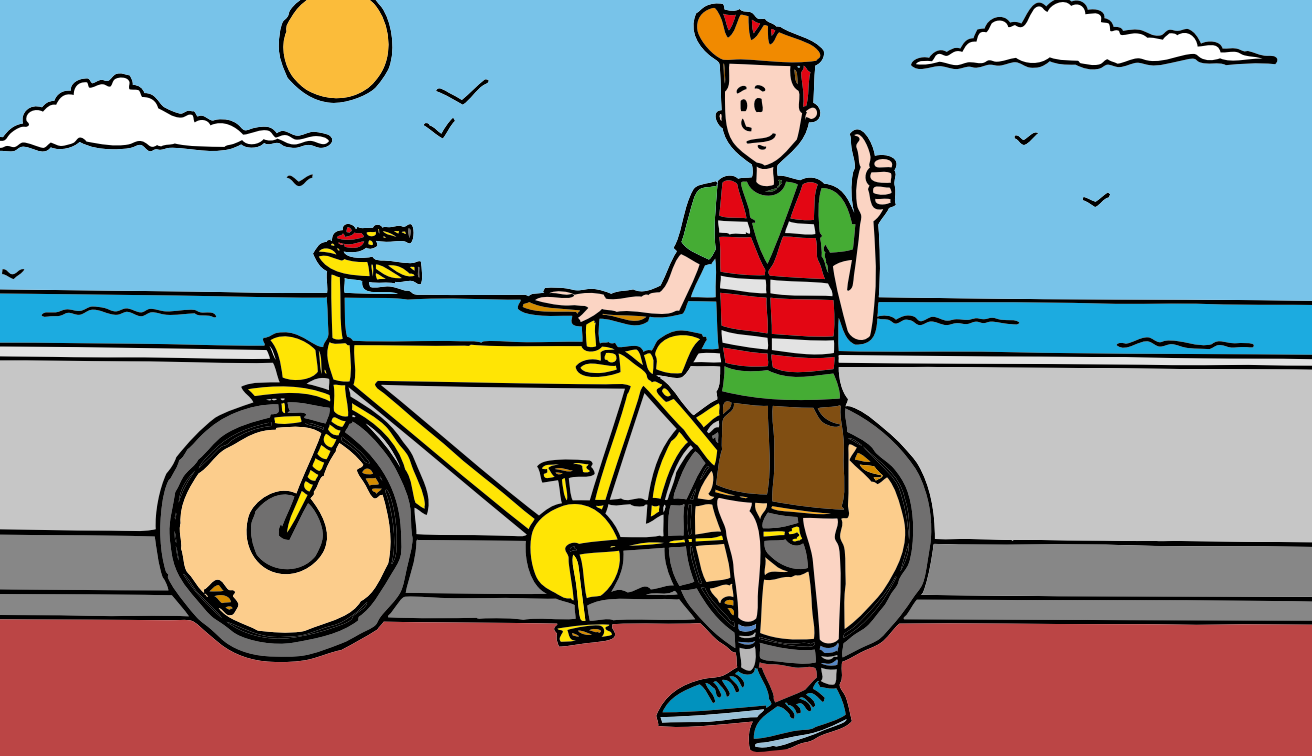
- **Rispetta le regole del Codice della Strada**, perché la bici è un veicolo
- **Osserva il semaforo e attraversa solo con il segnale verde dei veicoli** e non dei pedoni, a meno che non scendi dalla bici
- **Non attraversare in sella alla bici sulle strisce pedonali**, perché non hai la precedenza
- **Sui marciapiedi si circola a piedi**. Non sono fatti per le bici
- **Circolare controsenso o contromano, oltre che vietato, è pericoloso**
- **Nelle aree pedonali** (piazza Roma e corso Il Giugno) **dove è espressamente vietato non si circola in bici ma solo a piedi**
- **Di sera e di notte accendi i fanali**
- **Pedala il più vicino possibile al margine destro della carreggiata**, evita improvvisi scarti e movimenti a zigzag
- **Procedi su unica fila** o, se le condizioni della circolazione lo permettono, **affiancati al massimo in due**. Fuori dai centri abitati **procedi sempre su un'unica fila** a meno che alla tua destra ci sia un minore di 10 anni in bici

COMPORTAMENTO
DEL CICLISTA



- **Devi avere libero l'uso delle braccia e delle mani** e reggere il manubrio almeno con una mano; devi vedere liberamente davanti a te (quindi non trasportare sul cestino oggetti che impediscano la visuale)
- **È vietato trainare e farsi trainare e non si possono condurre animali**
- **Se vuoi trasportare oggetti fai in modo che siano solidamente assicurati** e che non limitino la visibilità. Puoi anche trasportare animali ma solo nell'apposita gabbia o contenitore
- **Conduci la bici a mano** quando è di intralcio ai pedoni o li metti in pericolo
- **Non puoi trasportare altre persone** a meno che siano minori e solo negli appositi seggiolini
- **Transita sulla pista ciclabile** quando è disponibile
- Quando le piste ciclabili finiscono, nell'immetterti nelle carreggiate o nell'attraversarle, **ricordati di dare la precedenza ai veicoli**, evitando improvvisi cambiamenti di direzione. Se c'è un attraversamento ciclabile (quadrati bianchi disegnati sull'asfalto) hai tu la precedenza sugli altri veicoli, ma fai attenzione **il ciclista e il pedone sono utenti della strada vulnerabili**

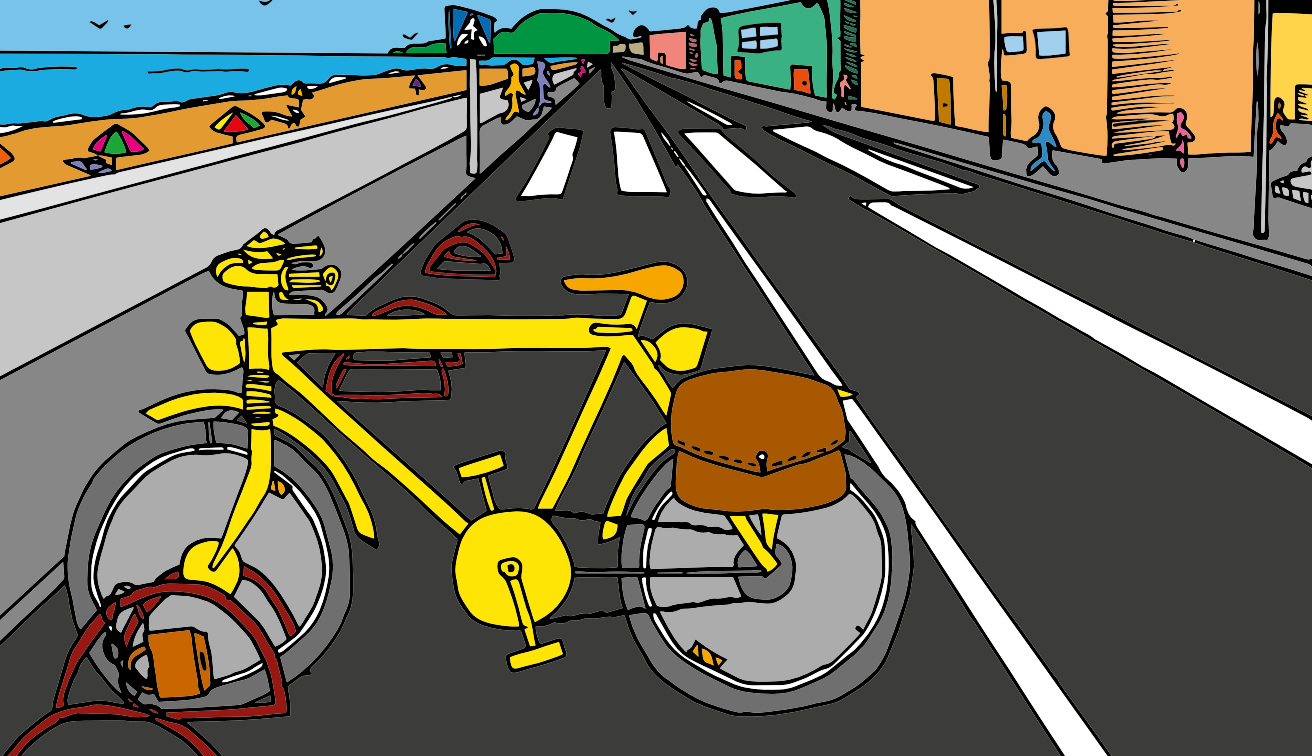
COMPORTAMENTO
DEL CICLISTA



- **Rispetta la segnaletica** prevista per ciclisti
- Nel caso di attraversamento di strade dove il traffico è molto intenso, **attraversa tenendo il veicolo a mano**
- **Segnala in anticipo**, con il braccio, l'intenzione di svoltare e di fermarti
- **Non superare i veicoli a destra** e stai attento ai veicoli in sosta a destra, perché gli automobilisti potrebbero aprire improvvisamente lo sportello
- Ricorda che anche se usi solo una bici **non devi bere alcool né usare sostanze stupefacenti** quando la guidi
- **Non usare il cellulare** se non hai l'auricolare
- Gli automobilisti a volte guidano distratti quindi **assicurati che ti abbiano visto**

EQUIPAGGIAMENTO

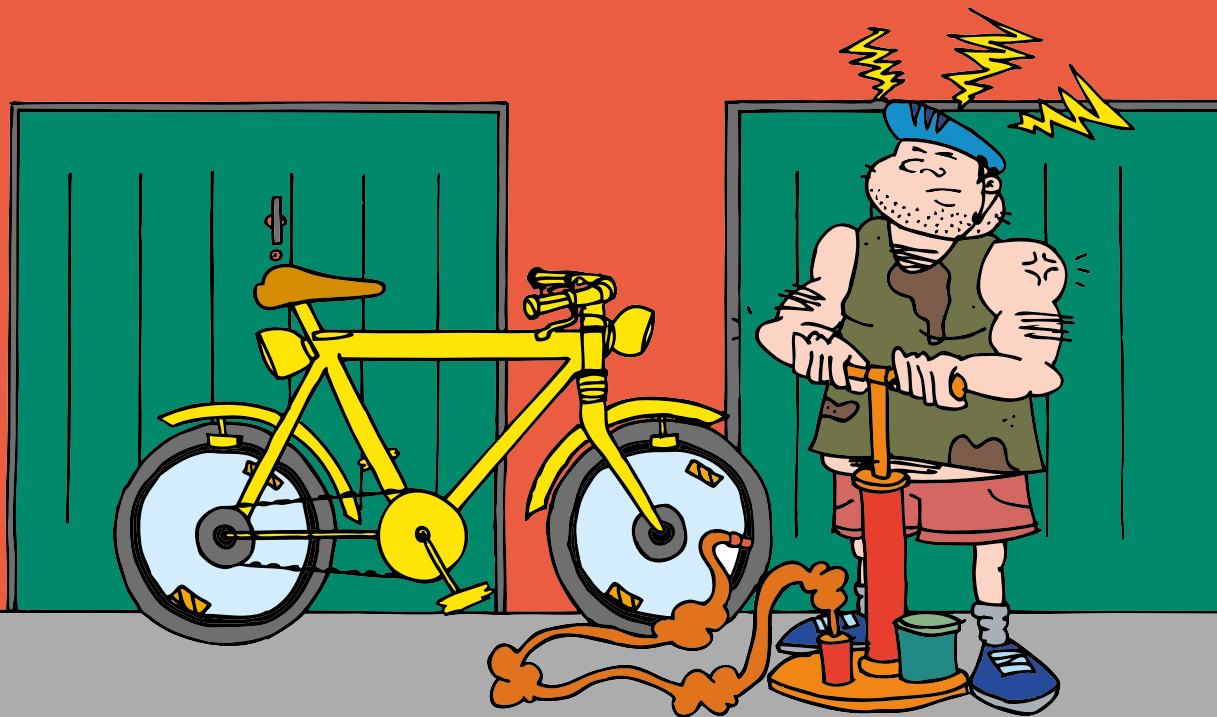
- **Indossa bretelle o giubbotto retroriflettente ad alta visibilità** nelle ore notturne fuori dai centri abitati
- **Indossa il casco** (non è obbligatorio, ma proteggere la testa in caso di cadute)



RICORDA

- > Di **chiudere sempre la bici**, anche se la lasci per pochi istanti, legando il telaio alla rastrelliera
- > Puoi far **punzonare la bici con il tuo codice fiscale** portandola alla Ciclofficina (via Montenero, sotto la gradinata dello stadio) in modo che se viene rubata e ritrovata ti venga restituita
- > Ricorda di **non mettere la borsa nel cestino** perché qualche intenzionato passandoti vicino, può rubarla facendoti anche cadere a terra. È meglio metterla nelle borse laterali ben chiuse
- > **Quando parcheggi, usa le rastrelliere** se ci sono, ma non incatendarla ai pali della segnaletica stradale, alle transenne o agli arredi urbani perché può essere rimossa e non posteggiarla sui marciapiedi in modo da impedire il passaggio di pedoni e disabili
- > **Se ti rubano la bici ricordati di sporgere denuncia** presso le Forze dell'Ordine

RICORDATI



PRIMA DI PARTIRE CONTROLLA

- > Funzionano bene i freni?
- > Le gomme sono gonfie?
- > I pedali sono ben fissati?
- > La catena è tesa?
- > Le marce ingranano perfettamente?
- > I fanalini e il campanello funzionano?

* Le biciclette elettriche sono biciclette a pedalata assistita, dotate di un motore ausiliario elettrico con potenza nominale continua massima di 0.25 kW la cui alimentazione è progressivamente ridotta ed infine interrotta quando il veicolo raggiunge i 25 km/h o prima se il ciclista smette di pedalare **Tutte le altre biciclette dotate di motori diversi da questo non sono velocipedi, ma diventano ciclomotori**



ITINERARI NEI DINTORNI DI SENIGALLIA

località	distanza	tipo	fondo	pend. max	dislivello
Cesano > > San Lorenzo in Campo > > Nidastore	37 km	strada	asfalto	4 %	256 m
Lungomare Cesano nord > > Senigallia	6 km	strada	asfalto	6 %	5 m
Marina > Senigallia	12 km	ciclopedonale	asfalto	0 %	2 m
Montemarciano: cross-country (anello)	19 km	sentiero	misto	12 %	94 m
Torrette di Fano > Marotta	9 km	strada	asfalto	5 %	5 m

PERCORSI CICLABILI



Le associazioni che hanno partecipato al
Progetto Velo...riciclo

Caritas

Associazione Il Seme

Associazione Italiana Familiari e Vittime della Strada

Associazione Noi insieme

Associazione Banca del tempo

Associazione Club Amici della bici

Associazione Culturale Arancia donna sub-sahariana